

## ANEXO

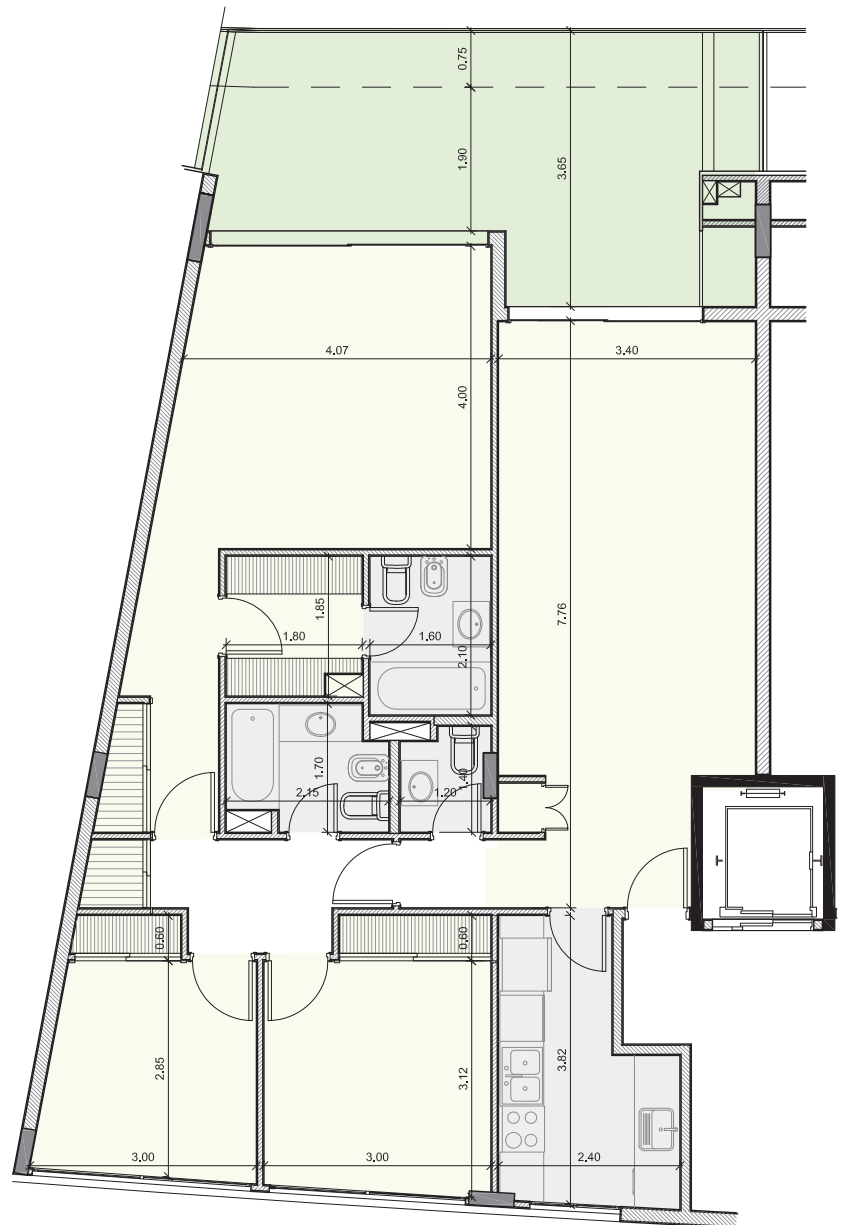
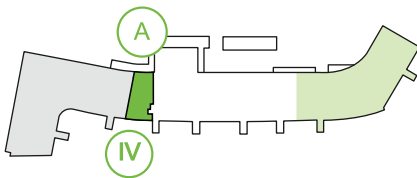
Unidad IV-II-A

3 dormitorios  
3 baños  
Cochera: 1 interna

Superficies cubiertas - **117.70 m<sup>2</sup>**  
Superficies comunes - **26.74 m<sup>2</sup>**  
Superficies descubiertas - **0 m<sup>2</sup>**  
**Superficies totales - 144.44 m<sup>2</sup>**

\* las medidas se verificarán todas en obra.

Ubicación  
en el proyecto



escala 1:100

### Oficinas comerciales

Av. Pedro Laplace 5400 :: Quadra 54 :: Of. 204  
X5021FJP :: Córdoba :: Argentina  
Tel.: (+54 9 351) 438-0232  
info@capriresidencias.com.ar

# IV- 2-B

Capri  
residencias

## ANEXO

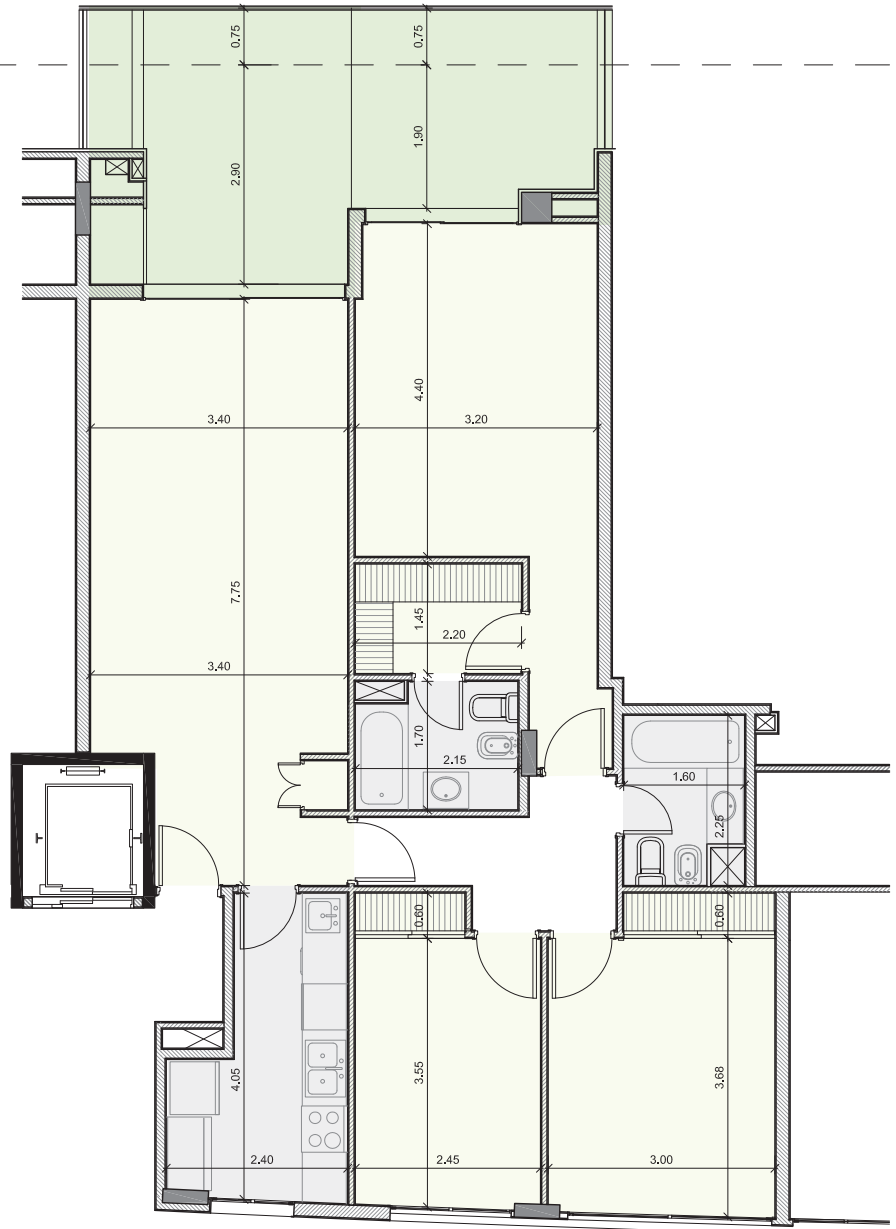
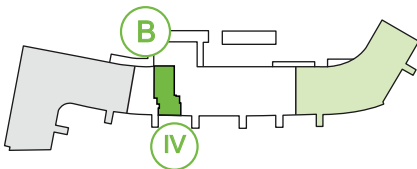
Unidad IV-II-B

3 dormitorios  
2 baños  
Cochera: 1 interna

Superficies cubiertas - **111.90 m<sup>2</sup>**  
Superficies comunes - **25.42 m<sup>2</sup>**  
Superficies descubiertas - **0 m<sup>2</sup>**  
**Superficies totales - 137.32 m<sup>2</sup>**

\* las medidas se verificarán todas en obra.

Ubicación  
en el proyecto



escala 1:100

### Oficinas comerciales

Av. Pedro Laplace 5400 :: Quadra 54 :: Of. 204  
X5021FJP :: Córdoba :: Argentina  
Tel.: (+54 9 351) 438-0232  
info@capriresidencias.com.ar

LifeStyle

INNOVAR  
INVEST

## ANEXO

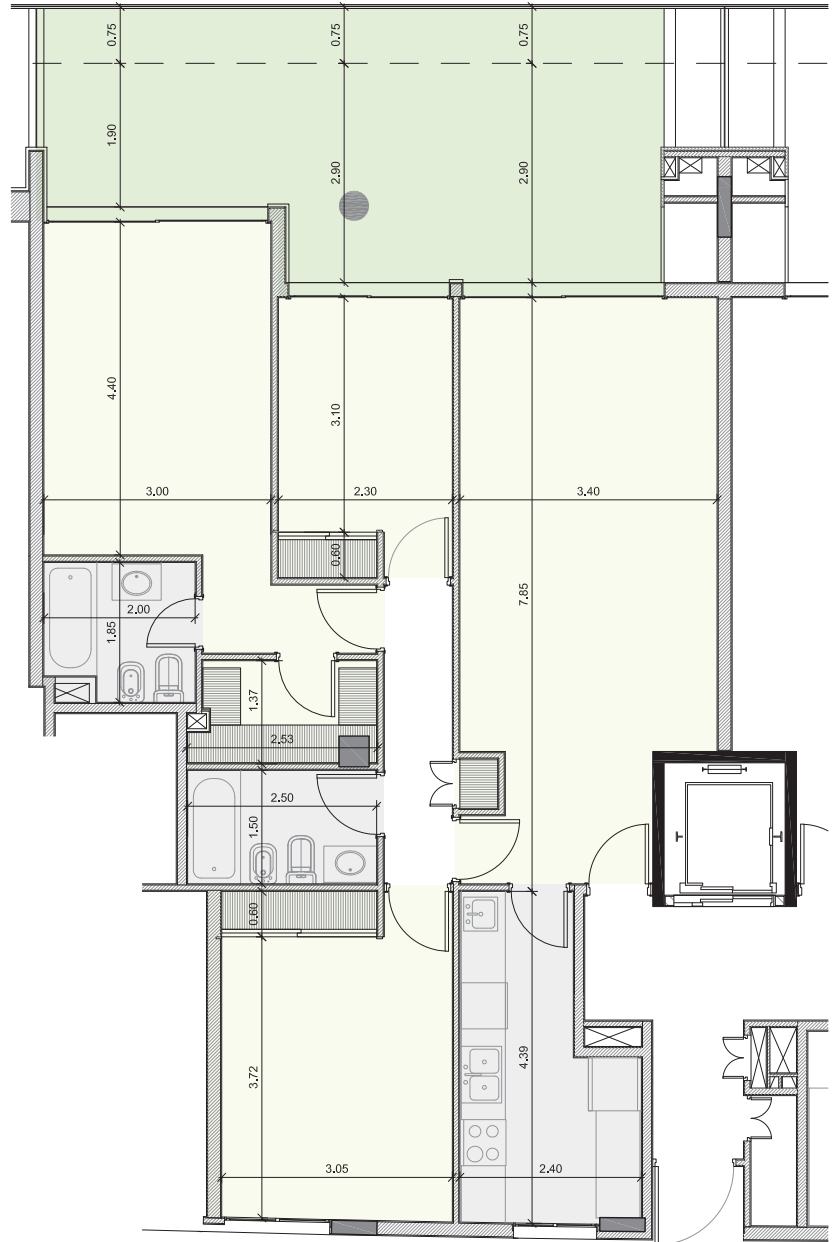
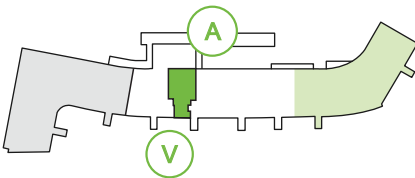
Unidad V-II-A

3 dormitorios  
2 baños  
Cochera: 1 interna

Superficies cubiertas - 116.90 m<sup>2</sup>  
Superficies comunes - 26.55 m<sup>2</sup>  
Superficies descubiertas - 0.00 m<sup>2</sup>  
**Superficies totales - 143.45 m<sup>2</sup>**

\* las medidas se verificarán todas en obra.

Ubicación  
en el proyecto



escala 1:100

### Oficinas comerciales

Av. Pedro Laplace 5400 :: Quadra 54 :: Of. 204  
X5021FJP :: Córdoba :: Argentina  
Tel.: (+54 9 351) 438-0232  
info@capriresidencias.com.ar

## ANEXO

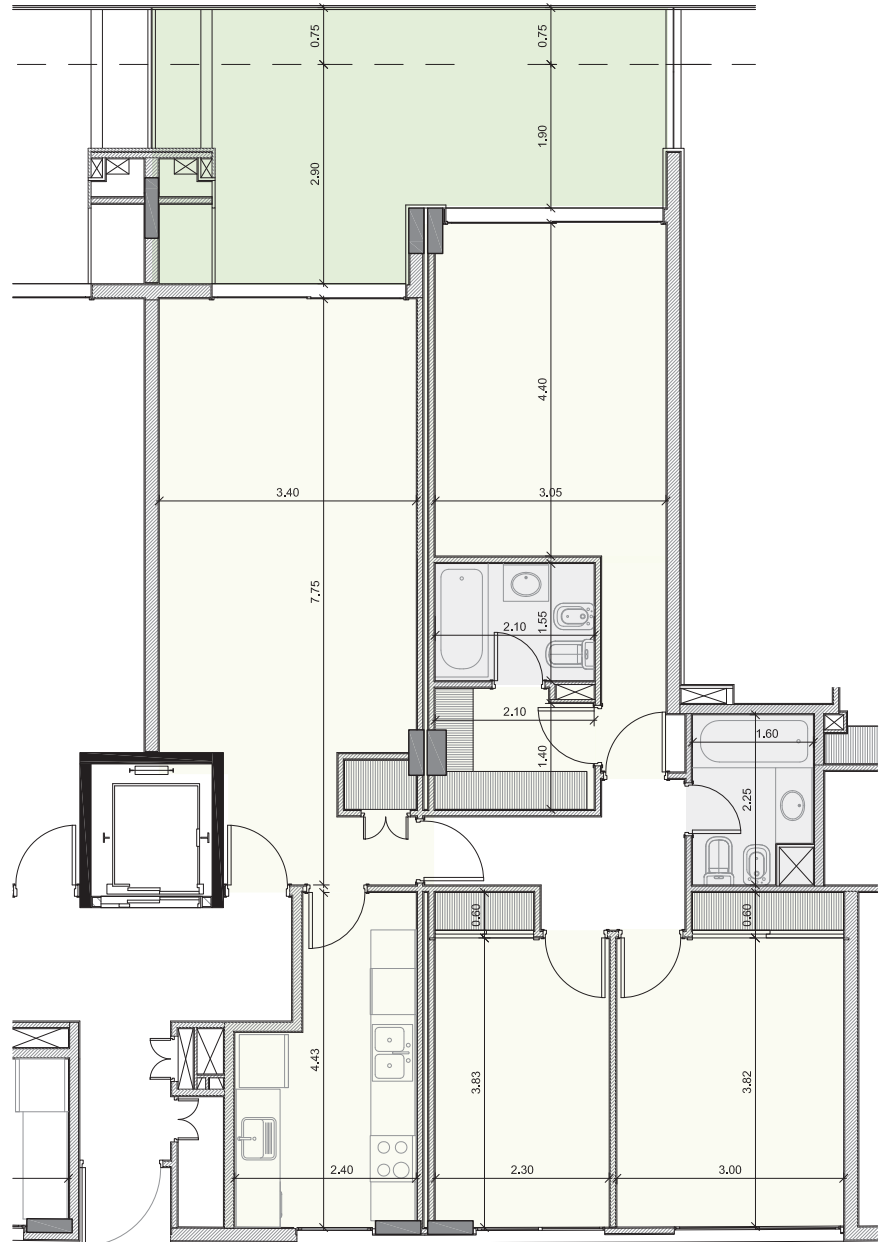
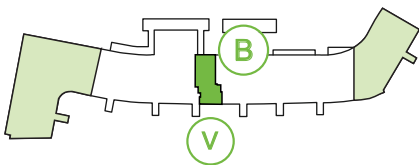
Unidad V-II-B

3 dormitorios  
2 baños  
Cochera: 1 interna

Superficies cubiertas - 114.30 m<sup>2</sup>  
Superficies comunes - 25.96 m<sup>2</sup>  
Superficies descubiertas - 0.00 m<sup>2</sup>  
**Superficies totales - 140.26 m<sup>2</sup>**

\* las medidas se verificarán todas en obra.

Ubicación  
en el proyecto



escala 1:100

### Oficinas comerciales

Av. Pedro Laplace 5400 :: Quadra 54 :: Of. 204  
X5021FJP :: Córdoba :: Argentina  
Tel.: (+54 9 351) 438-0232  
info@capriresidencias.com.ar

## ANEXO

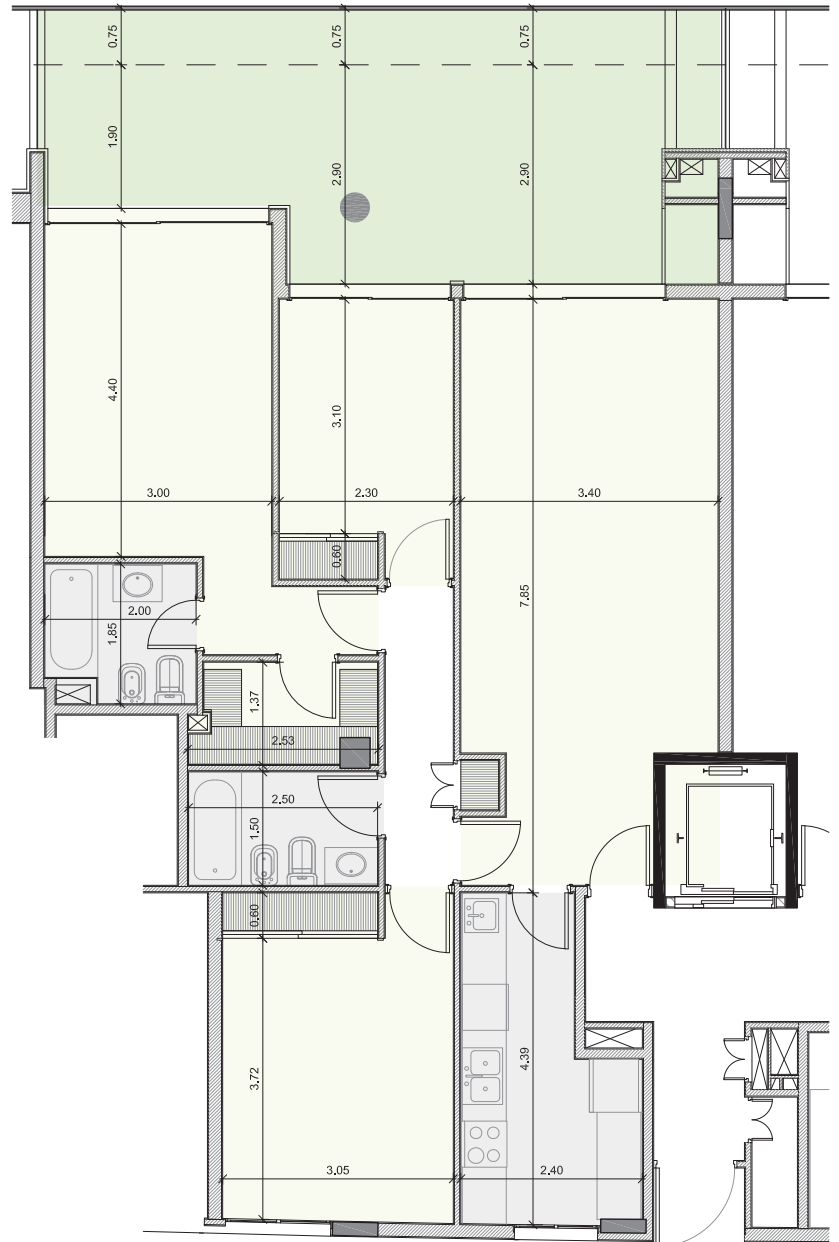
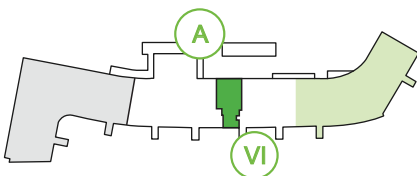
Unidad VI-II-A

3 dormitorios  
2 baños  
Cochera: 1 interna

Superficies cubiertas - 117.50 m<sup>2</sup>  
Superficies comunes - 26.69 m<sup>2</sup>  
Superficies descubiertas - 0.00 m<sup>2</sup>  
**Superficies totales - 144.19 m<sup>2</sup>**

\* las medidas se verificarán todas en obra.

Ubicación  
en el proyecto



escala 1:100

### Oficinas comerciales

Av. Pedro Laplace 5400 :: Quadra 54 :: Of. 204  
X5021FJP :: Córdoba :: Argentina  
Tel.: (+54 9 351) 438-0232  
info@capriresidencias.com.ar



## ANEXO

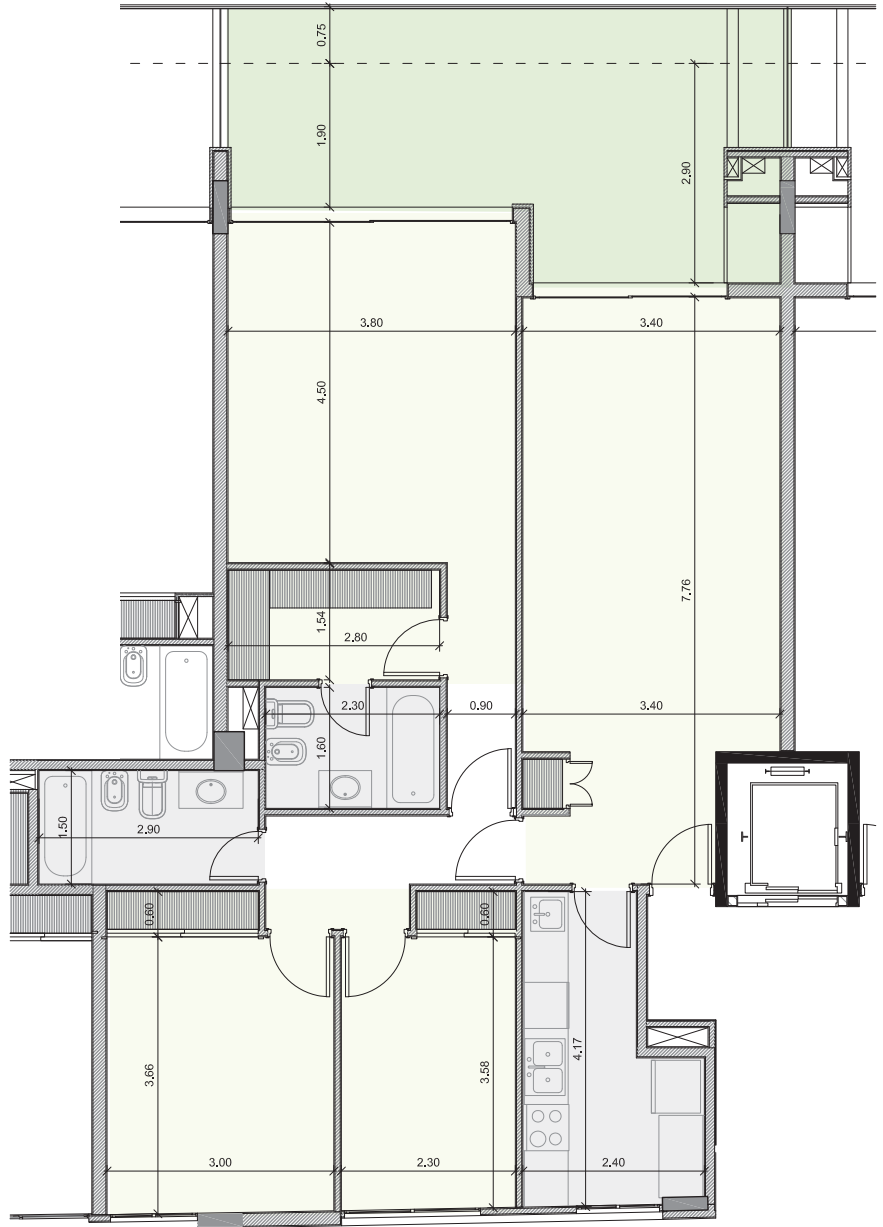
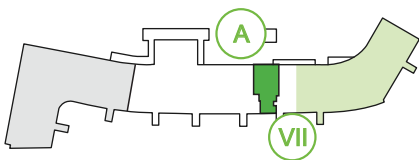
Unidad VII-II-A

3 dormitorios  
2 baños  
Cochera: 1 interna

Superficies cubiertas - **117.50 m<sup>2</sup>**  
Superficies comunes - **26.69 m<sup>2</sup>**  
Superficies descubiertas - **0.00 m<sup>2</sup>**  
**Superficies totales - 144.19 m<sup>2</sup>**

\* las medidas se verificarán todas en obra.

Ubicación  
en el proyecto



escala 1:100

### Oficinas comerciales

Av. Pedro Laplace 5400 :: Quadra 54 :: Of. 204  
X5021FJP :: Córdoba :: Argentina  
Tel.: (+54 9 351) 438-0232  
info@capriresidencias.com.ar

## ANEXO

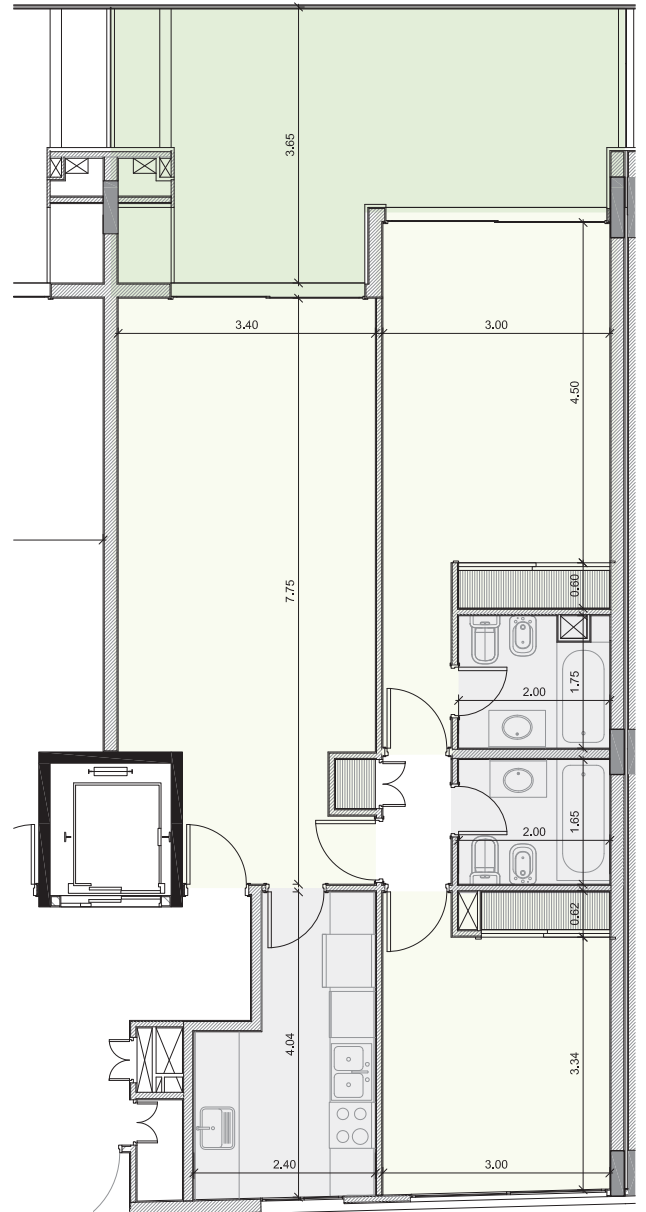
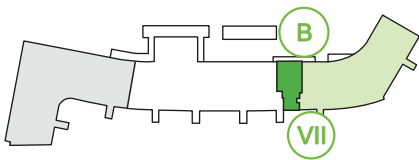
Unidad VII-II-B

2 dormitorios  
2 baños  
Cochera: 1 interna

Superficies cubiertas - 93.50 m<sup>2</sup>  
Superficies comunes - 21.24 m<sup>2</sup>  
Superficies descubiertas - 0.00 m<sup>2</sup>  
**Superficies totales - 114.74 m<sup>2</sup>**

\* las medidas se verificarán todas en obra.

Ubicación  
en el proyecto



escala 1:100

### Oficinas comerciales

Av. Pedro Laplace 5400 :: Quadra 54 :: Of. 204  
X5021FJP :: Córdoba :: Argentina  
Tel.: (+54 9 351) 438-0232  
info@capriresidencias.com.ar